

Navegando la Complejidad

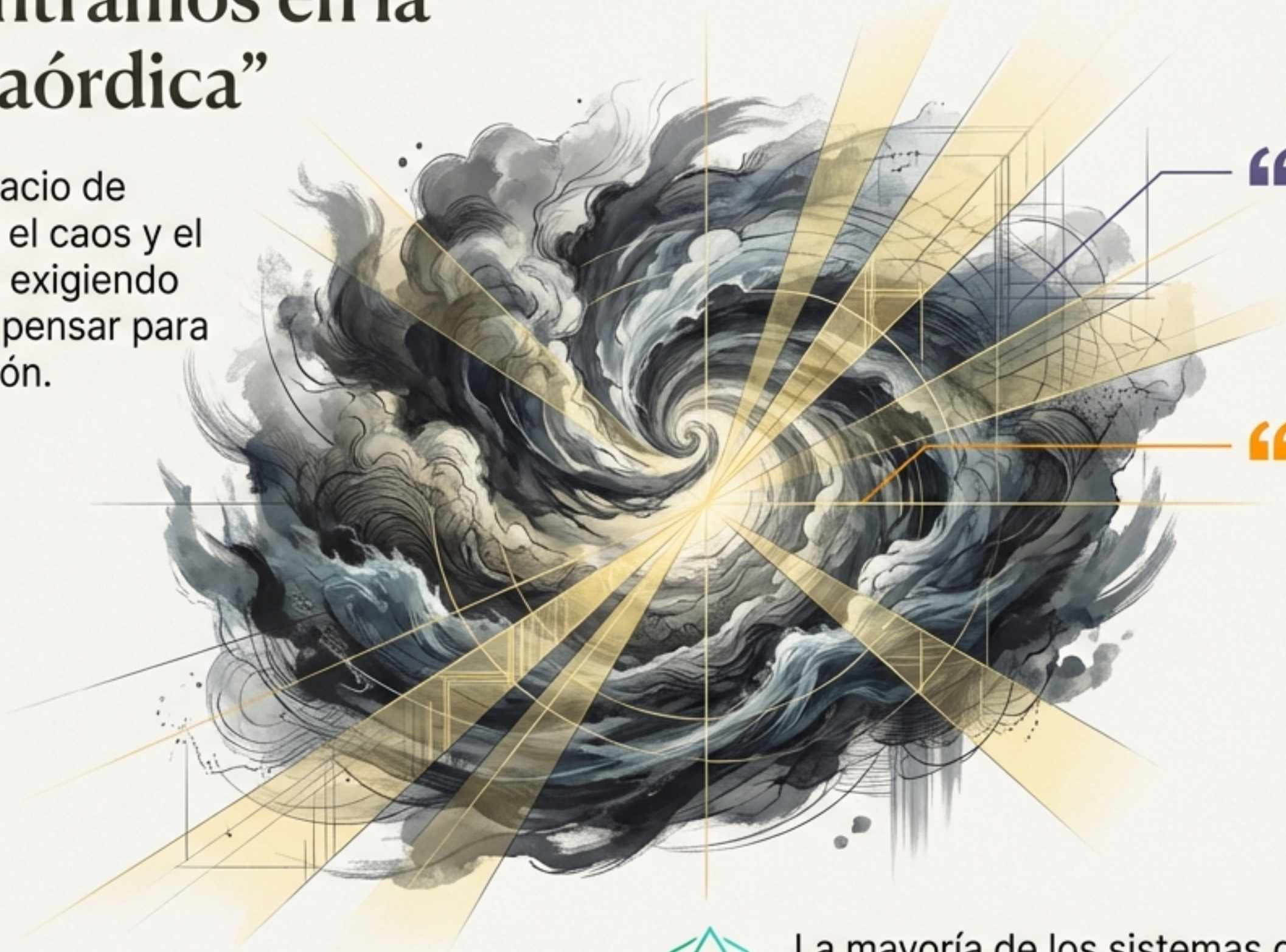
El Mapa Integral para un Mundo en Transición

Una guía para comprender los sistemas de valores que moldean la evolución humana, las organizaciones y la sociedad.



Nos encontramos en la “Zona Chaórdica”

Vivimos en un espacio de turbulencia donde el caos y el orden se mezclan, exigiendo nuevas formas de pensar para navegar la transición.



“Una era de 400 años está muriendo y una nueva lucha por nacer.”

“Mientras la tecnología y la información crecen de forma exponencial, la **sabiduría** humana para gestionar estos cambios es el gran reto pendiente.”



La mayoría de los sistemas de soporte vital del planeta (**agua, aire, biodiversidad**) están en **declive**.

La Brújula: ¿Qué es Spiral Dynamics Integral (SDi)?



SDi es una **Práctica Integral Intencional** que busca comprender las 'culturas ocultas' y las capacidades profundas de nuestra especie para navegar la complejidad.

Conceptos Clave

- **Proceso Evolutivo:** La psicología del ser humano maduro es un **proceso oscilante y en espiral**, no lineal.
- **Interacción Reflexiva:** El desarrollo es un 'baile' entre las **Condiciones de Vida** (el entorno externo) y nuestras **Capacidades de Afrontamiento** (sistemas internos).

La Leyenda del Mapa: Entendiendo los vMEMEs

Los **vMEMEs (Códigos de Valor)** son inteligencias centrales que actúan como imanes para nuestras creencias y dirigen nuestro comportamiento. Son las 'corrientes profundas' de la conciencia humana.



No son tipos de personas, sino sistemas de pensamiento *dentro* de las personas. Un individuo puede expresar diferentes vMEMEs según el contexto.

Piense en ellos como sistemas operativos mentales que se activan en respuesta a diferentes problemas y condiciones de vida.

Las Corrientes de Superficie: Sistemas de Primera Capa (Subsistencia)

Seis sistemas de valores centrados en resolver problemas de subsistencia.



■ **Verde (FS) - Comunidad:**
Armonía grupal, justicia social.



■ **Naranja (ER) - Éxito:**
Logro estratégico, progreso material.



■ **Azul (DQ) - Orden:**
Obediencia a la autoridad, reglas morales.



■ **Rojo (CP) - Poder:**
Dominio impulsivo, respeto inmediato.



■ **Púrpura (BO) - Tribal:**
Seguridad del clan, mundo mágico.



■ **Beige (AN) - Supervivencia:**
Instintos biológicos básicos.

El Salto Cuántico: El Cambio de Segundo Orden



Explicación

La transición de Verde a Amarillo no es simplemente el siguiente paso; es un **salto monumental en la capacidad de la conciencia**.

Primera Capa (Beige-Verde)

Cada nivel cree que su visión del mundo es la *única* correcta.

Segunda Capa (Amarillo-Turquesa)

Por primera vez, se comprende que **todos los niveles anteriores son importantes y necesarios**. Se pasa de una visión polarizada a una visión integradora de la espiral completa.

Las Corrientes Profundas: Sistemas de Segunda Capa (Ser)

Dos sistemas de valores capaces de integrar la complejidad y pensar en términos de sistemas y flujos globales.



- **Amarillo (GT) - Sistémico:** Expresión del yo sin dañar a otros. Enfocado en la funcionalidad, la flexibilidad y el aprendizaje continuo. Ve el mundo como un conjunto de sistemas interconectados.
- **Turquesa (HU) - Holístico:** Sacrificio del yo en favor de la supervivencia de la vida como un todo. Entende la Tierra como un único organismo interconectado.

Un Mapa Multidimensional: Los Cuatro Cuadrantes del Kosmos

Para que una solución sea verdaderamente integral, debe considerar cuatro perspectivas fundamentales simultáneamente. El desarrollo ocurre en todas ellas a la vez.



Yo / Interior-Individual:
Conciencia, identidad, moral.



Ello / Exterior-Individual:
Comportamiento, biología, cerebro.



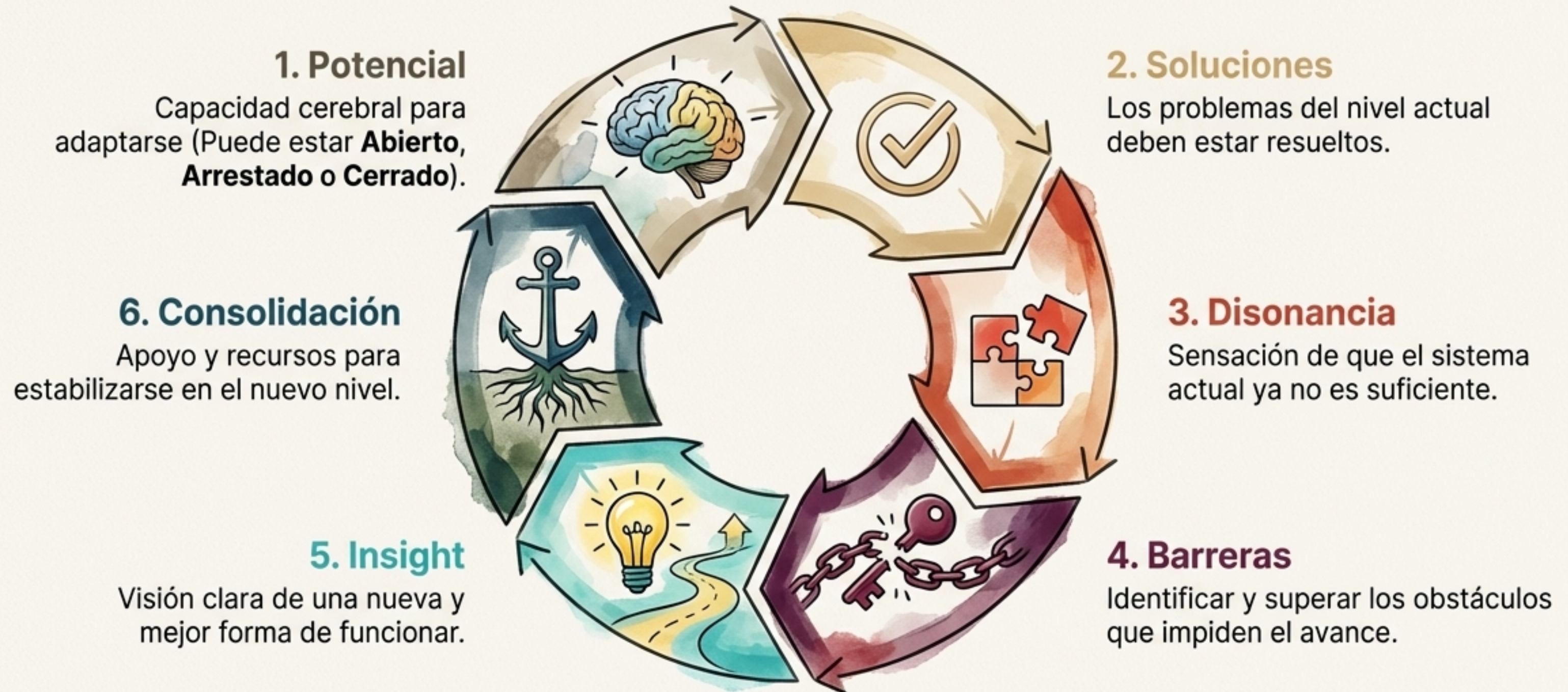
Nosotros / Interior-Colectivo:
Cultura, valores compartidos.



Ellos / Exterior-Colectivo:
Sistemas sociales, tecnología, hábitat.

Las 6 Condiciones para Navegar el Cambio

Para que una persona o sistema evolucione hacia un nuevo nivel de complejidad, deben cumplirse seis requisitos clave. La ausencia de uno de ellos puede detener el proceso.



Al Timón: Herramientas para el Liderazgo Integral

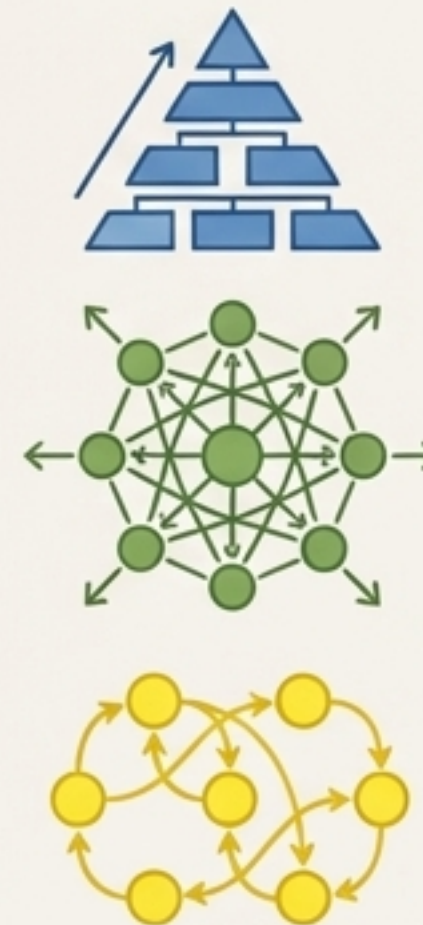
La Pregunta Estratégica Clave: Para cualquier intervención, pregúntese: “¿Cómo debería quién gestionar/liderar a quién para hacer qué, dónde, cuándo, por qué y con qué consecuencias?”



1. Lanzar la plomada

1. Lanzar la plomada: El primer paso es siempre identificar el “centro de gravedad” vMemético del problema. Todas las soluciones (comunicación, estructura, incentivos) deben alinearse con ese nivel.

2. Alinear la Organización



Alinear la Organización:
Comunicar en el lenguaje y con los símbolos de cada nivel.

Gestionar con la estructura adecuada (jerarquía para Azul, redes para Verde, flujos sistémicos para Amarillo).

De Reaccionar a las Olas a Entender las Corrientes

Entender la Espiral Integral es como aprender a **leer las corrientes profundas del océano**. Mientras la mayoría de la gente reacciona a las olas que ve en la superficie (los comportamientos visibles), el practicante integral comprende que son la temperatura y la salinidad en las profundidades (los vMEMEs) lo que realmente mueve las mareas y decide hacia dónde se dirige el clima del mundo.

